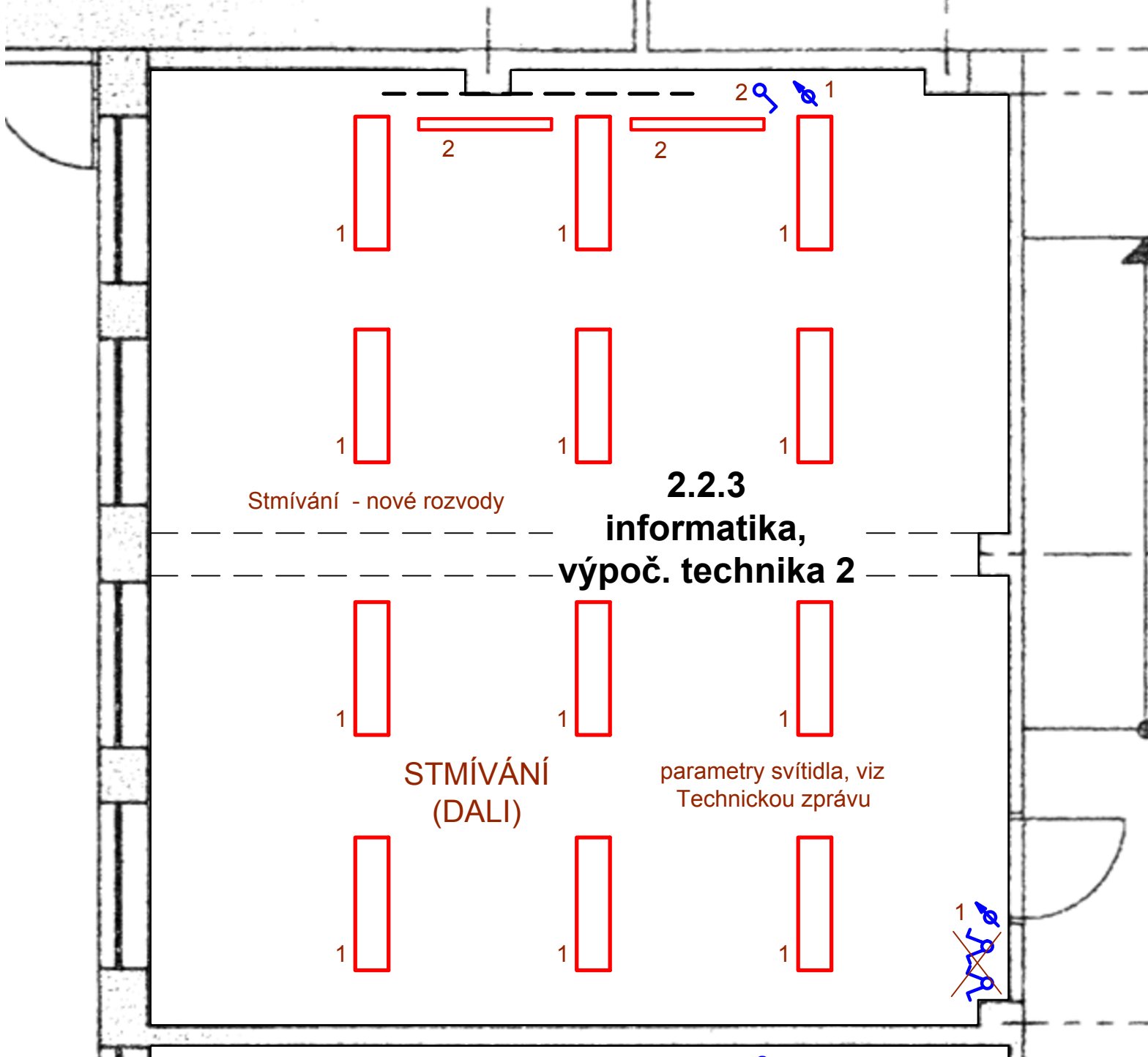









EL-11



-  A,B,C
-  D
-  X

Parametry svítidel viz
Technickou zprávu

-  Jednopolový vypínač, č. 1
-  Sériový vypínač, č. 5
-  Schodišťový přepínač, č. 6
-  Regulátor DALI

název akce:

Světelně technický výpočet vybraných místností

stavební objekt: **Elektroinstalace**

místo stavby: Gymnázium Otokara Březiny a Střední odborná škola Telč

investor: Kraj Vysočina, Žižkova 1882/57, 586 01 Jihlava

zodp. projektant:

Ing. Karel Tomek

vedoucí projektu:

.....

vypracoval:

Ing. Karel Tomek

obsah výkresu: **místn. 2.2.3 informatika, výpoč. technika 2**



Elektro Tomek
projekce elektroinstalace

Elektro Tomek, Ing. Karel Tomek, Mládežnická 980/8, Třebíč, IČ: 09631038

tel.: +420 604 213 248, projekce@elektrotomek.cz, www.elektrotomek.cz

č. zak.:

č.paré:

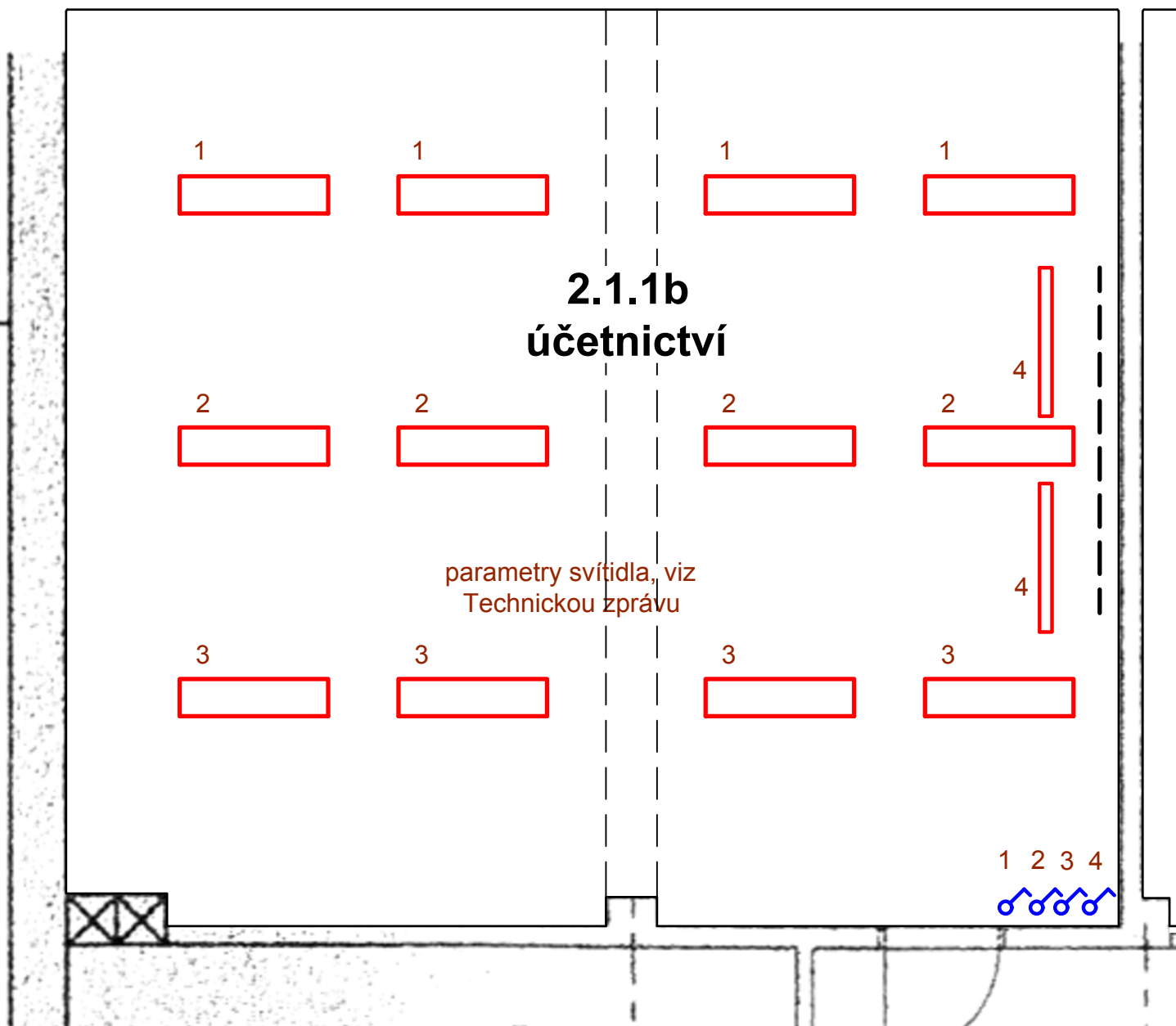
datum: 24-07-17

stupeň: DPS

měřítko: 1 : 50

číslo výkresu:

EL-12



☐ A,B,C

☐ D

☐ X

Parametry svítidel viz
Technickou zprávu

Jednopolový vypínač, č. 1
Sériový vypínač, č. 5
Schodišťový přepínač, č. 6
Regulátor DALI

název akce:

Světelně technický výpočet vybraných místností

stavební objekt: **Elektroinstalace**

místo stavby: Gymnázium Otokara Březiny a Střední odborná škola Telč

investor: Kraj Vysočina, Žižkova 1882/57, 586 01 Jihlava

zodp. projektant:

vedoucí projektu:

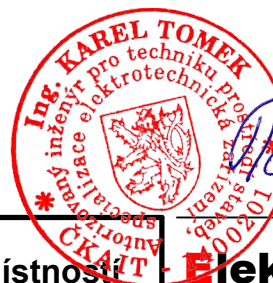
vypracoval:

Ing. Karel Tomek

.....

Ing. Karel Tomek

obsah výkresu: **místn. 2.1.1b účetnictví**



Elektro Tomek
projekce elektroinstalace

Elektro Tomek, Ing. Karel Tomek, Mládežnická 980/8, Třebíč, IČ: 09631038
tel.: +420 604 213 248, projekce@elektrotomek.cz, www.elektrotomek.cz

č. zak.:

č.paré:

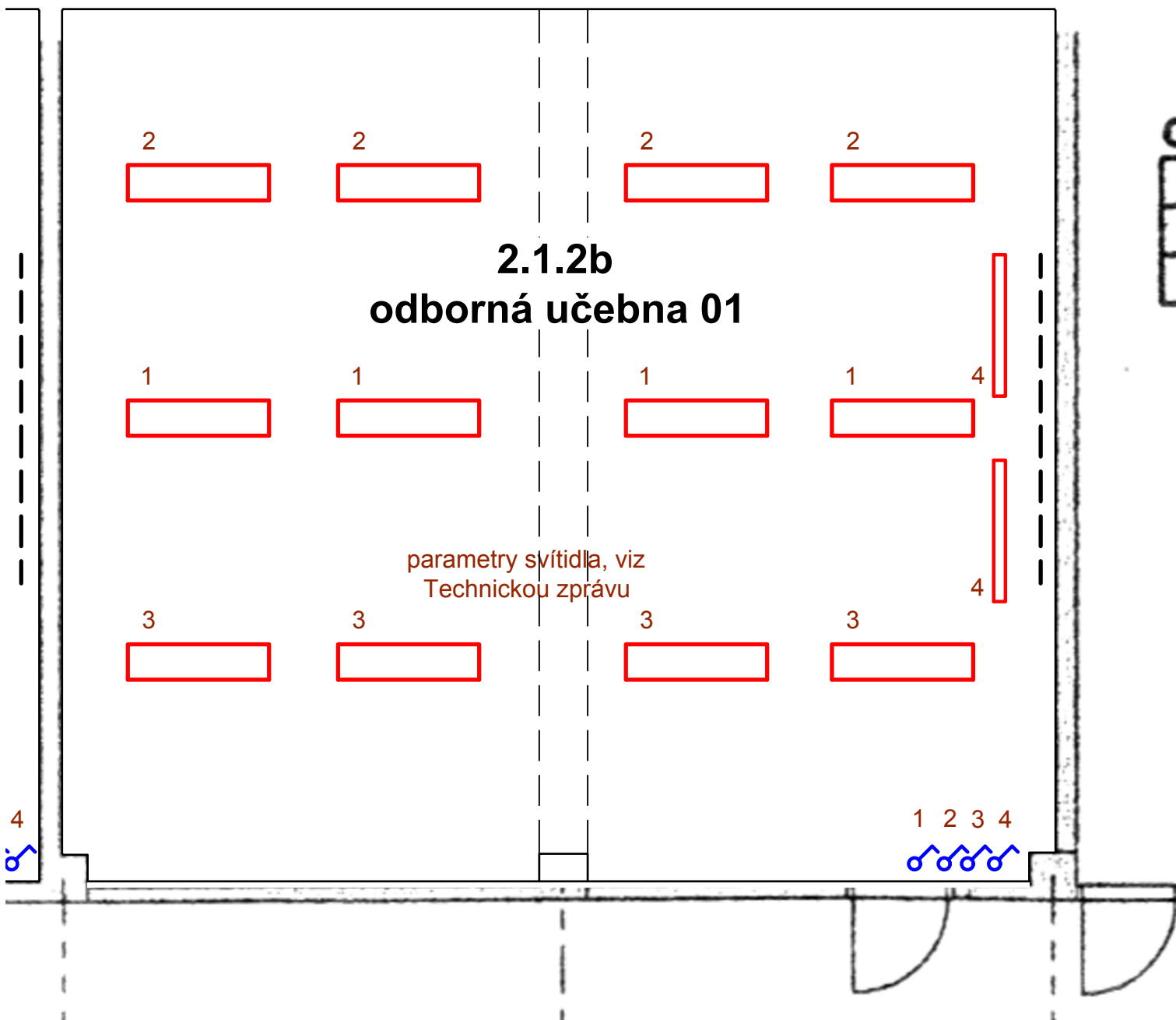
datum: 24-07-17

stupeň: DPS

měřítko: 1 : 50

číslo výkresu:

EL-13



- ☐ A,B,C
- ☐ D
- ☐ X

Parametry svítidel viz
Technickou zprávu



- Jednopolový vypínač, č. 1
- Sériový vypínač, č. 5
- Schodišťový přepínač, č. 6
- Regulátor DALI



název akce:

Světelně technický výpočet vybraných místností

stavební objekt: **Elektroinstalace**

místo stavby: Gymnázium Otokara Březiny a Střední odborná škola Telč

investor: Kraj Vysočina, Žižkova 1882/57, 586 01 Jihlava

zodp. projektant:

vedoucí projektu:

vypracoval:

Ing. Karel Tomek

.....

Ing. Karel Tomek

obsah výkresu: **místn. 2.1.2b odborná učebna 01**

Elektro Tomek
projekce elektroinstalace

Elektro Tomek, Ing. Karel Tomek, Mládežnická 980/8, Třebíč, IČ: 09631038
tel.: +420 604 213 248, projekce@elektrotomek.cz, www.elektrotomek.cz

č. zak.:

č.paré:

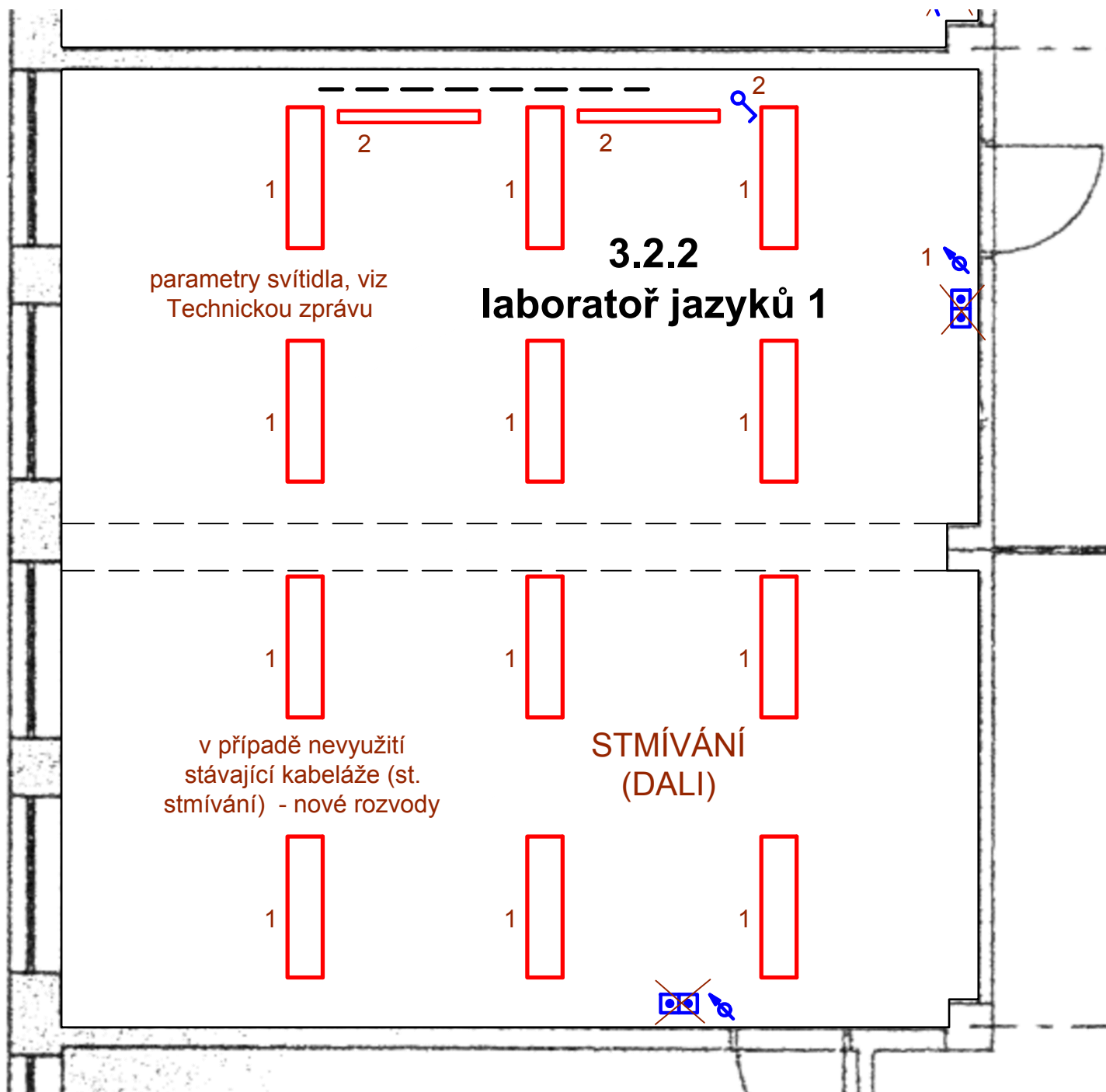
datum: 24-07-17

stupeň: DPS

měřítko: 1 : 50

číslo výkresu:

EL-14



parametry svítidla, viz
Technickou zprávu

3.2.2 laboratoř jazyků 1

v případě nevyužití
stávající kabeláže (st.
stmívání) - nové rozvody

STMÍVÁNÍ
(DALI)

A,B,C

D

X

Parametry svítidel viz
Technickou zprávu

- Jednopolový vypínač, č. 1
- Sériový vypínač, č. 5
- Schodišťový přepínač, č. 6
- Regulátor DALI

název akce:

Světelně technický výpočet vybraných místností

stavební objekt: **Elektroinstalace**

místo stavby: Gymnázium Otokara Březiny a Střední odborná škola Telč

investor: Kraj Vysočina, Žižkova 1882/57, 586 01 Jihlava

zodp. projektant:

Ing. Karel Tomek

vedoucí projektu:

.....

vypracoval:

Ing. Karel Tomek

obsah výkresu: **místn. 3.2.2 laboratoř jazyků 1**



Elektro Tomek
projekce elektroinstalace

Elektro Tomek, Ing. Karel Tomek, Mládežnická 980/8, Třebíč, IČ: 09631038
tel.: +420 604 213 248, projekce@elektrotomek.cz, www.elektrotomek.cz

č. zak.:

č.paré:

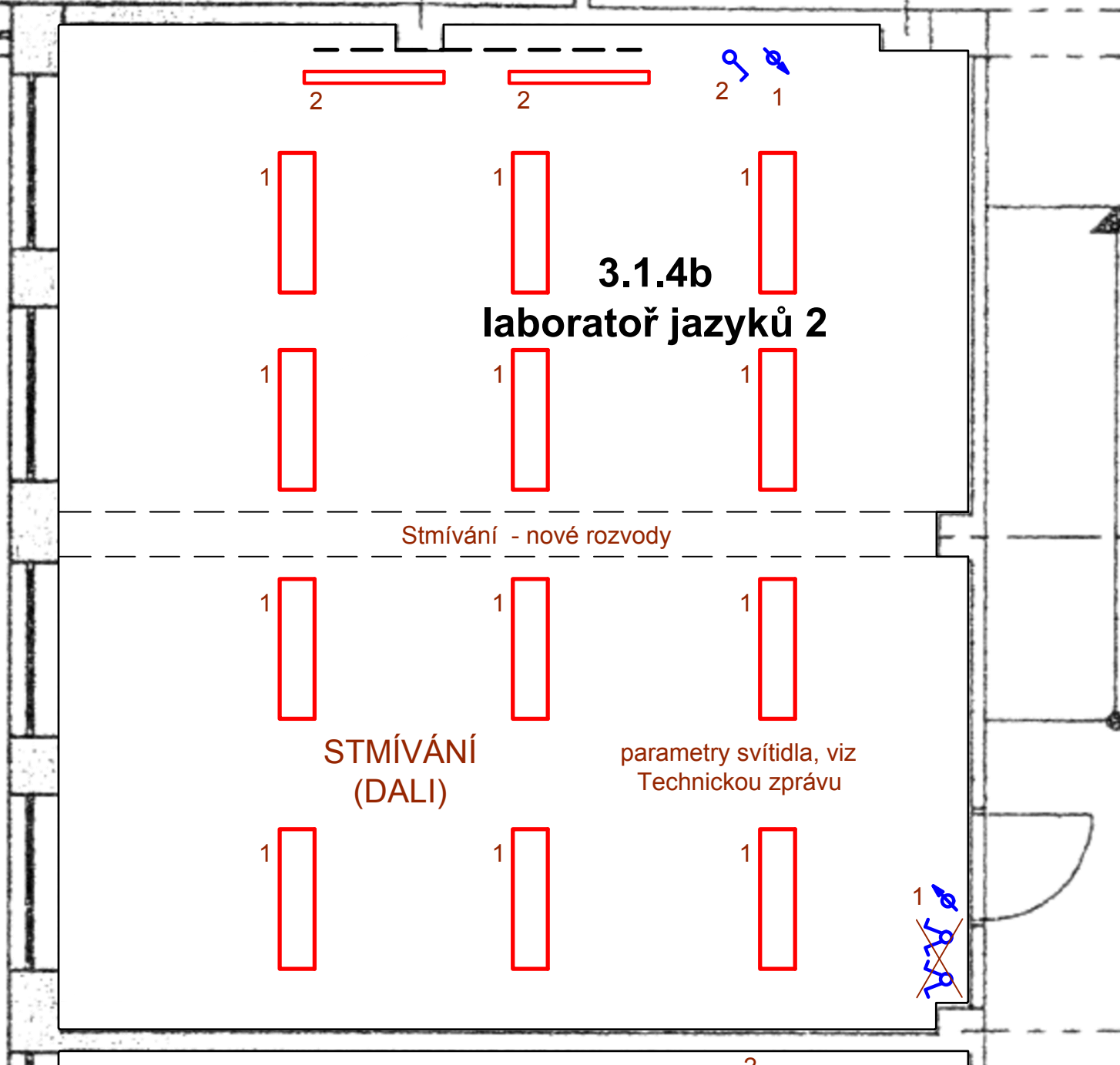
datum: 24-07-17

stupeň: DPS

měřítko: 1 : 50

číslo výkresu:

EL-22






 A,B,C

 D

 X

Parametry svítidel viz
Technickou zprávu

 Jednopolový vypínač, č. 1
 Sériový vypínač, č. 5
 Schodišťový přepínač, č. 6
Regulátor DALI

název akce:

Světelně technický výpočet vybraných místností

stavební objekt: **Elektroinstalace**

místo stavby: Gymnázium Otokara Březiny a Střední odborná škola Telč

investor: Kraj Vysočina, Žižkova 1882/57, 586 01 Jihlava

zodp. projektant:

vedoucí projektu:

vypracoval:

Ing. Karel Tomek

.....

Ing. Karel Tomek

obsah výkresu: **místn. 3.1.4b laboratoř jazyků 2**



Elektro Tomek
projekce elektroinstalace

Elektro Tomek, Ing. Karel Tomek, Mladěznická 980/8, Třebíč, IČ: 09631038
tel.: +420 604 213 248, projekce@elektrotomek.cz, www.elektrotomek.cz

č. zak.:

č.paré:

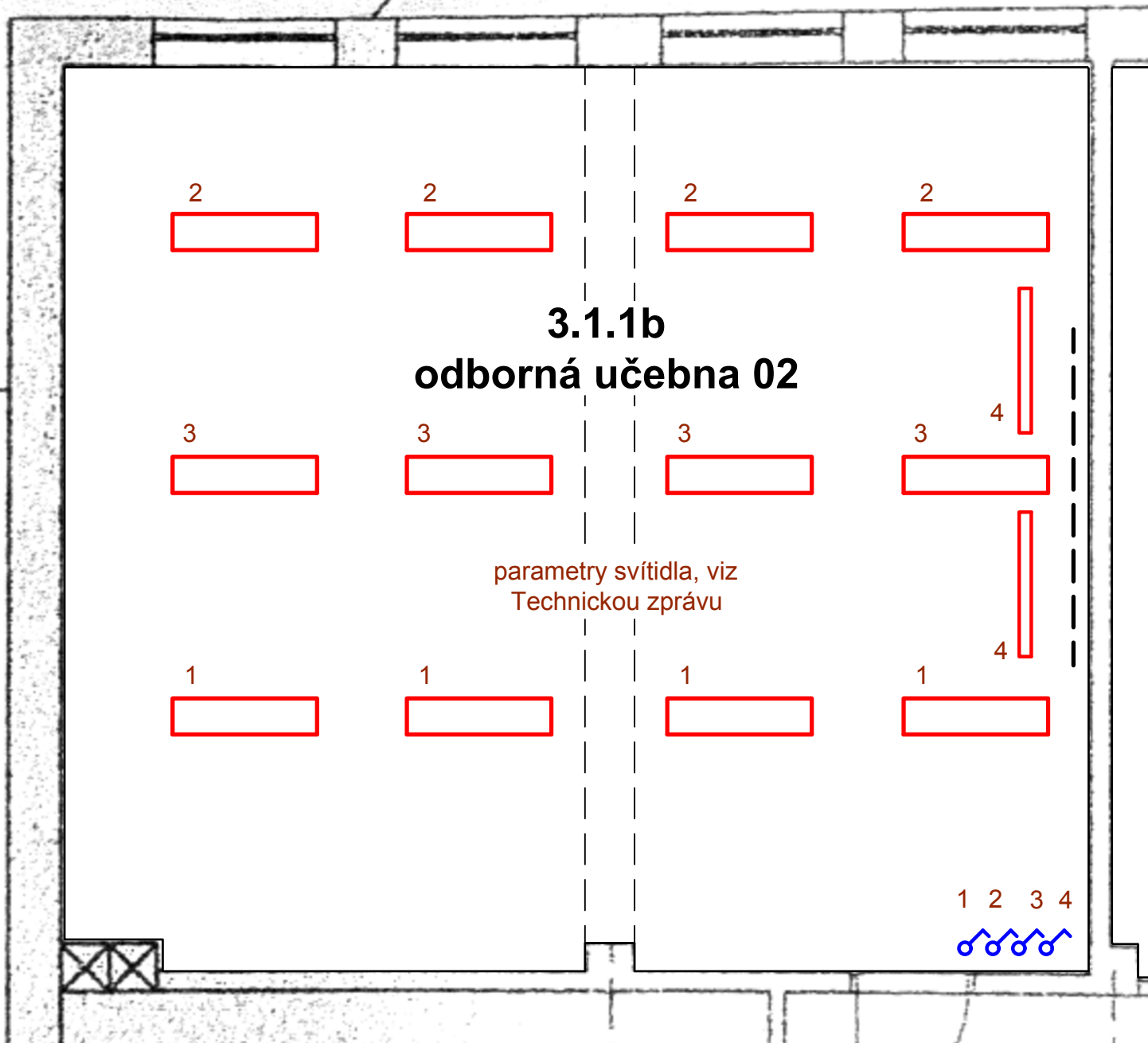
datum: 24-07-17

stupeň: DPS

měřítko: 1 : 50

číslo výkresu:

EL-23



- ☐ A,B,C
- ☐ D
- ☐ X

Parametry svítidel viz
Technickou zprávu



- Jednopolový vypínač, č. 1
- Sériový vypínač, č. 5
- Schodišťový přepínač, č. 6
- Regulátor DALI

název akce:

Světelně technický výpočet vybraných místností

stavební objekt: **Elektroinstalace**

místo stavby: Gymnázium Otokara Březiny a Střední odborná škola Telč

investor: Kraj Vysočina, Žižkova 1882/57, 586 01 Jihlava

zodp. projektant:

vedoucí projektu:

vypracoval:

Ing. Karel Tomek

.....

Ing. Karel Tomek

obsah výkresu: **místn. 3.1.1b odborná učebna 02**



Elektro Tomek
projekce elektroinstalace

Elektro Tomek, Ing. Karel Tomek, Mládežnická 980/8, Třebíč, IČ: 09631038
tel.: +420 604 213 248, projekce@elektrotomek.cz, www.elektrotomek.cz

č. zak.:

č.paré:

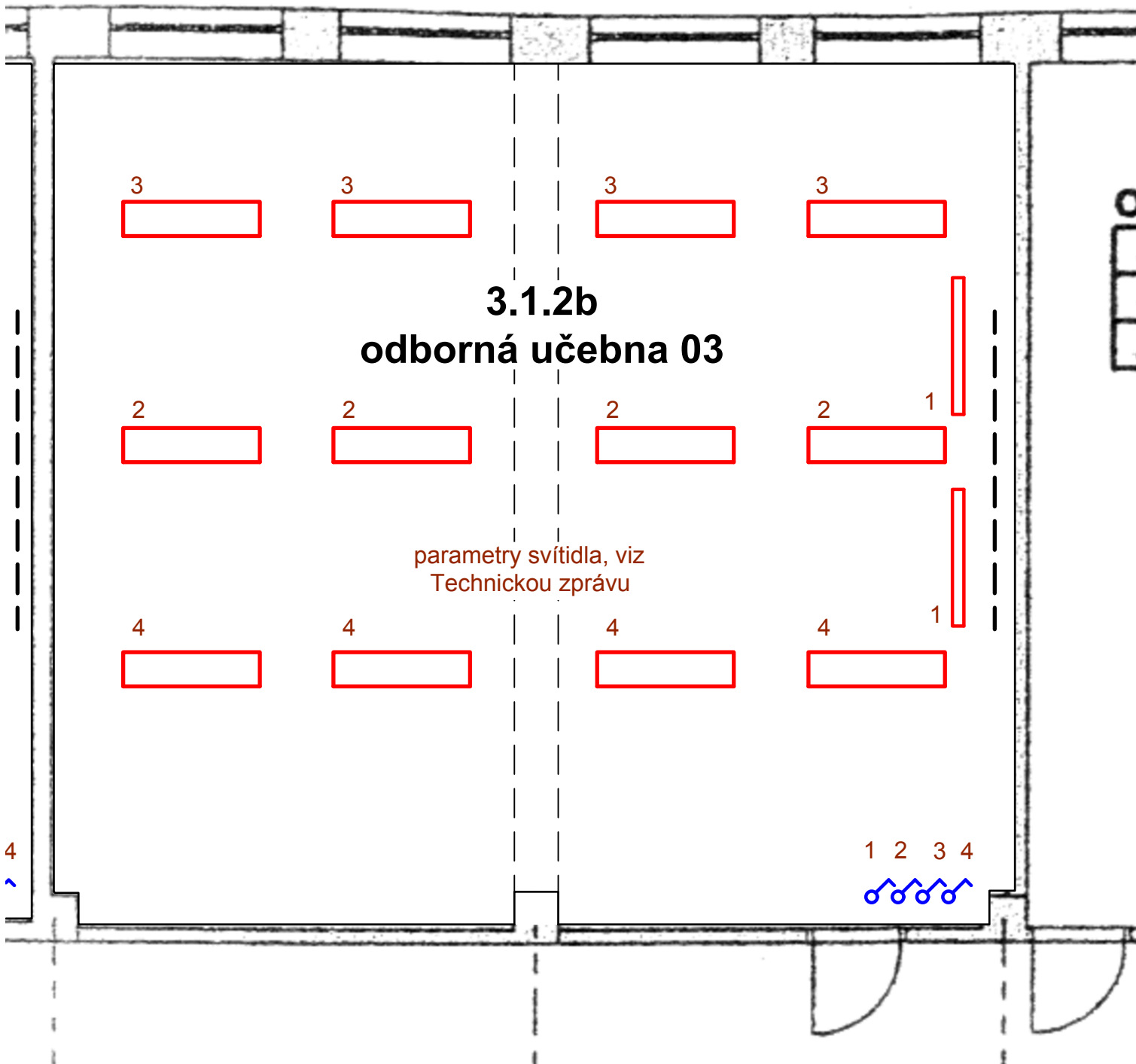
datum: 24-07-17

stupeň: DPS

měřítko: 1 : 50

číslo výkresu:

EL-24



- ☐ A,B,C
- ☐ D
- ☐ X

Parametry svítidel viz
Technickou zprávu

- Jednopolový vypínač, č. 1
Sériový vypínač, č. 5
Schodišťový přepínač, č. 6
Regulátor DALI

název akce:

Světelně technický výpočet vybraných místností

stavební objekt: **Elektroinstalace**

místo stavby: Gymnázium Otokara Březiny a Střední odborná škola Telč

investor: Kraj Vysočina, Žižkova 1882/57, 586 01 Jihlava

zodp. projektant:

vedoucí projektu:

vypracoval:

Ing. Karel Tomek

.....

Ing. Karel Tomek

obsah výkresu: **místn. 3.1.2b odborná učebna 03**



Elektro Tomek
projekce elektroinstalace
Elektro Tomek, Ing. Karel Tomek, Mládežnická 980/8, Třebíč, IČ: 09631038
tel.: +420 604 213 248, projekce@elektrotomek.cz, www.elektrotomek.cz

č. zak.:

č.paré:

datum: 24-07-17

stupeň: DPS

měřítko: 1 : 50

číslo výkresu:

EL-25